

INVESTITIONSPAKT

Soziale
Integration
im Quartier

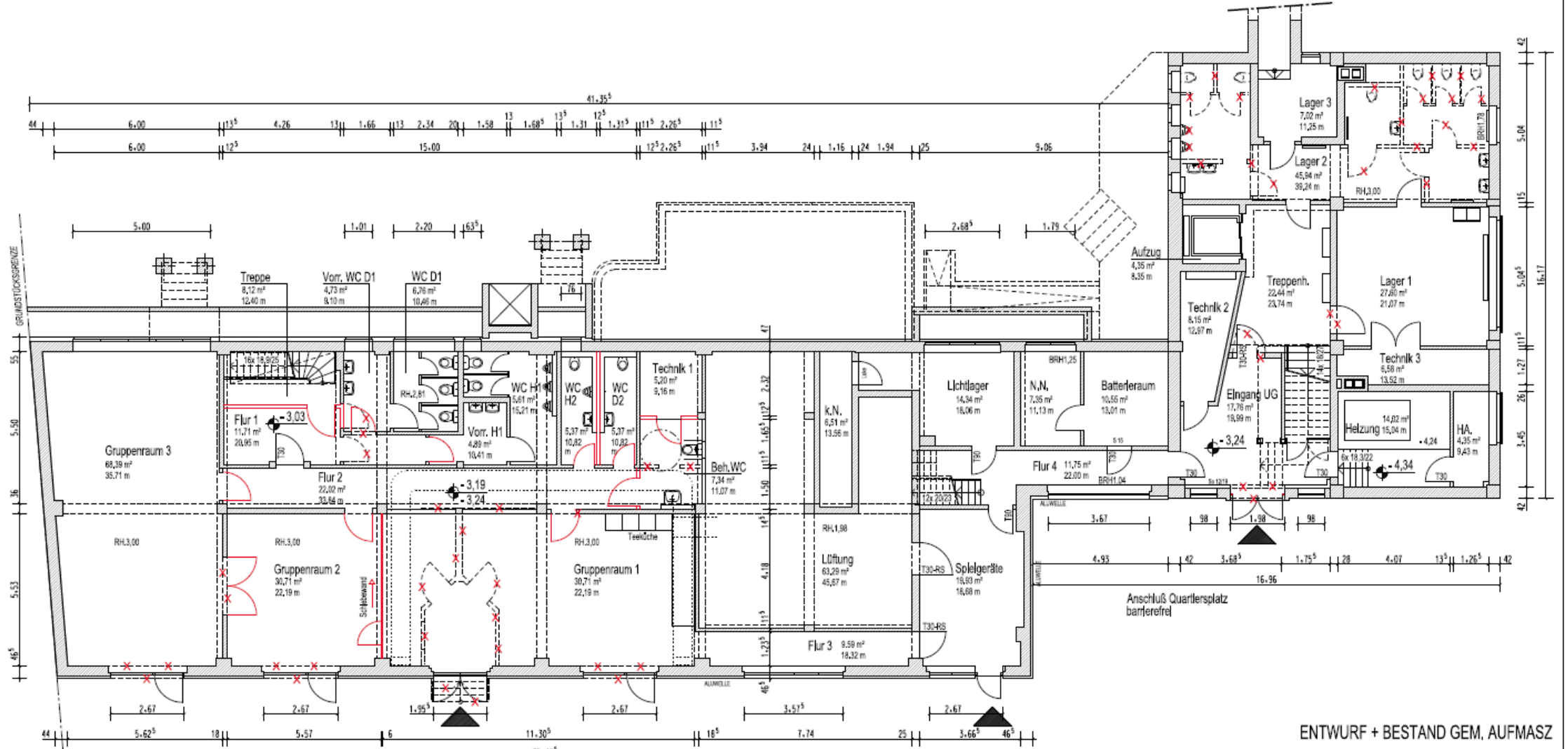


Um-/ Ausbau soziokulturelles Zentrum „Kraftstation“





Um-/ Ausbau soziokulturelles Zentrum „Kraftstation“

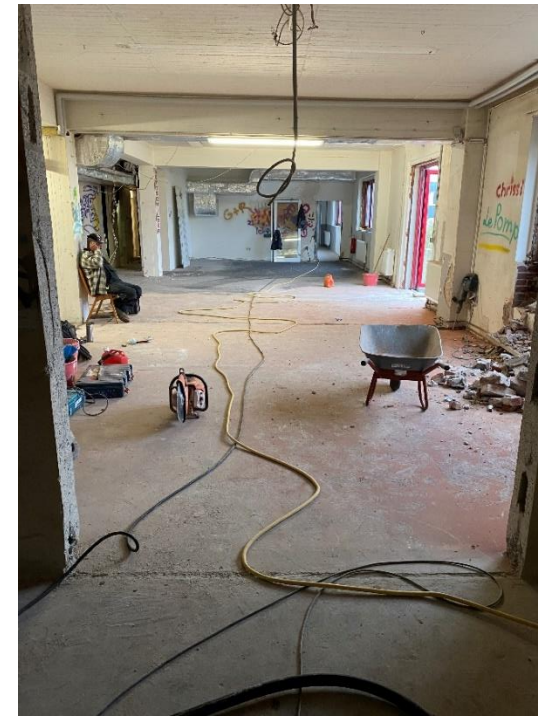


Um-/ Ausbau soziokulturelles Zentrum „Kraftstation“



Kraftstation UG vor Umbau

(Raum-Nutzung hauptsächlich als Lagerflächen für Requisiten von Projekten und Mobiliar)



Um-/ Ausbau soziokulturelles Zentrum „Kraftstation“



Kraftstation UG neu – mobile Trennwand
zur Nutzung für unterschiedliche Gruppen



Kraftstation UG neu – barrierefreier
Zugang zu WC-Anlagen vom Quartiers-Platz
und den Gruppenräumen



Um-/ Ausbau soziokulturelles Zentrum „Kraftstation“



Gesamtkosten:

580.000 €

Fördermittel I-Pakt:

370.000 €

